

**FURLEX**

**104S 204S 304S 404S**



 **SELDÉN**  
*for sailing*

# Para navegar sin preocupaciones

La cuarta generación de Furlex es la génova y foque más vendido en el mundo. La evolución es nuestra forma de mantener la

evolución natural del enrollador de mundo. Diseño mezclado con innovación icónica de Furlex.

El distribuidor de cargas Seldén previene las cargas puntuales!



El giratorio de driza del Furlex 104S y 404S se caracteriza por los rodamientos de acero inoxidable. La carga se reparte al atar la gaza de Dyneema®.



Los rodamientos de bolas y sus pistas están fabricadas en acero marino. El distribuidor de carga patentado de Seldén hace que tanto el modelo 204S y 304S ofrezcan una muy baja resistencia al enrollado y una gran durabilidad. Este concepto se introdujo en 1983 y funciona sin problemas en la actualidad.



El alimentador está fabricado en acero inoxidable. Está bien redondeado para no dañar la vela.

El perfil del grátil de doble ranura y la posibilidad de desmontar el tambor le da al regatista la posibilidad de transformar su Furlex para las regatas. El crucerista puede utilizar el perfil para navegar «a orejas de burro» con dos génovas atañonadas, uno a cada banda.

**NUEVO** Dos juegos de rodamientos de bolas de acero inoxidable y uno adicional de rodamientos de rodillos reducen la fricción y la deflexión lateral.

Giratorio de amura con un «giro libre» y un perfil de sección transversal uniforme, hace que la vela quede perfectamente enrollada además de proporcionar un gran rendimiento incluso rizada. También reduce el esfuerzo necesario para enrollar la primera vuelta.

**NUEVO** El aro del giratorio de amura es de un diámetro inferior al de modelos anteriores, el grillete también es más pequeño. Esta combinación reduce la resistencia inicial al enrollado.

**NUEVO** Mayor utilización de modernos materiales compuestos significa una reducción general en peso de un 8%, lo que mejora el rendimiento navegando.

Tope superior



Tubo distanciador continuo



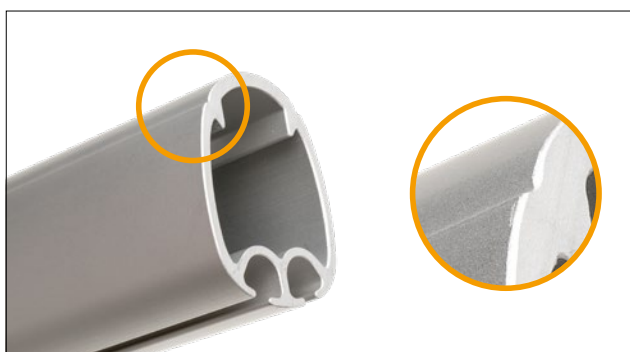
Cojinete inferior



El cable del estay está centrado y aislado a lo largo de toda su longitud del perfil, permitiendo a esta girar libremente alrededor del cable. La resistencia al enrollado se reduce y el desgaste entre el cable y el perfil es eliminado.



**NUEVO** El perfil consiste en secciones de 2400 mm unidas por un machón de unión de aluminio y pletinas de unión de acero inoxidable. El machón de unión transmite el esfuerzo de torsión a los perfiles, y las pletinas mantienen unidas las secciones con un ligero espacio entre las mismas. De esta forma se previenen las rozaduras y el desgaste entre ellas y con la vela.



**NUEVO** El sistema Furlex Aero Groove reduce la resistencia aerodinámica y crea un mejor flujo de viento sobre el perfil y por tanto sobre la vela.

Terminal Sta-lok estándar



Terminal Sta-lok & tensor



Terminal espárrago para prensar



Similar a modelos anteriores Furlex, el kit estándar requiere que el cable se corte a la longitud exacta y fijado con un terminal manual 'Sta-lok'. Un tensor completamente integrado se ofrece como opción. Permite ajustes de 80 mm. en la longitud del estay sin alterar la altura del anclaje del puño de amura.

**NUEVO** Para simplificar el montaje final en el muelle, Furlex puede ser pedido con el cable pre-cortado a una cierta longitud. Ambos extremos del cable son prensados, el espárrago inferior puede pasar a través de los perfiles. Este opción de montaje, no permite la opción del tensor integrado.



Furlex, como en generaciones anteriores, es un kit completo que incluye todo lo necesario para un enrollado de la vela de proa seguro y de confianza. Incluye un cable nuevo de estay, cabo de enrollado, poleas guíacabo para candeleros, un guíadrizas y un prealimentados. Una compra simple.

**NUEVO** Si ya dispone de un enrollador de génova/foque en su embarcación y no necesita poleas guíacabo para candeleros, guíadrizas ni llaves Torx, puede pedir un kit básico en el cuál estas partes no se incluyen.



## Kit completo



Kit completo.

Furlex	Diámetro estay, mm	Longitud máxima de estay, mm	Kit completo incluyendo...		
			Terminal Sta-lok estándar Ref n°	Terminal Sta-lok & tensor Ref n°	Terminal espárrago para prensar, Ref n°
104S	4	8100	030-020-51	030-020-61	030-020-91
		10500	030-020-52	030-020-62	030-020-92
	5	8100	030-020-53	030-020-63	030-020-93
		10500	030-020-54	030-020-64	030-020-94
		12900	030-020-55	030-020-65	030-020-95
	6	10500	030-020-56	030-020-66	030-020-96
12900		030-020-57	030-020-67	030-020-97	
204S	6	10550	035-025-51	035-025-61	035-025-91
		12950	035-025-52	035-025-62	035-025-92
		15350	035-025-53	035-025-63	035-025-93
	7	12950	035-025-54	035-025-64	035-025-94
		15350	035-025-55	035-025-65	035-025-95
		17750	035-025-56	035-025-66	035-025-96
	8	15350	035-025-57	035-025-67	035-025-97
		17750	035-025-58	035-025-68	035-025-98
304S	8	15450	042-031-51	042-031-61	042-031-91
		17850	042-031-52	042-031-62	042-031-92
	10	15480	042-031-53	042-031-63	042-031-93
		17880	042-031-54	042-031-64	042-031-94
		20280	042-031-55	042-031-65	042-031-95
404S	12	17700	052-038-51	052-038-61	052-038-91
		20100	052-038-52	052-038-62	052-038-92
		22500	052-038-53	052-038-63	052-038-93
	14	20100	052-038-54	052-038-64	052-038-94
		22500	052-038-55	052-038-65	052-038-95



## Kit básico



En el kit básico Furler, las poleas de candelero, el pre-alimentador, el guádrizas y las llaves Tors han sido excluidas.

Furlex	Diámetro estay, mm	Longitud máxima de estay, mm	Kit básico incluyendo...		
			Terminal Sta-lok estándar Ref n°	Terminal Sta-lok & tensor Ref n°	Terminal espárrago para prensar, Ref n°
104S	4	8100	030-020-510	030-020-610	030-020-910
		10500	030-020-520	030-020-620	030-020-920
	5	8100	030-020-530	030-020-630	030-020-930
		10500	030-020-540	030-020-640	030-020-940
	6	12900	030-020-550	030-020-650	030-020-950
		10500	030-020-560	030-020-660	030-020-960
204S	6	10550	035-025-510	035-025-610	035-025-910
		12950	035-025-520	035-025-620	035-025-920
		15350	035-025-530	035-025-630	035-025-930
	7	12950	035-025-540	035-025-640	035-025-940
		15350	035-025-550	035-025-650	035-025-950
		17750	035-025-560	035-025-660	035-025-960
	8	15350	035-025-570	035-025-670	035-025-970
		17750	035-025-580	035-025-680	035-025-980
		304S	8	15450	042-031-510
17850	042-031-520			042-031-620	042-031-920
10	15480		042-031-530	042-031-630	042-031-930
	17880		042-031-540	042-031-640	042-031-940
404S	12	20280	042-031-550	042-031-650	042-031-950
		17700	052-038-510	052-038-610	052-038-910
		20100	052-038-520	052-038-620	052-038-920
	14	22500	052-038-530	052-038-630	052-038-930
		20100	052-038-540	052-038-640	052-038-940
		22500	052-038-550	052-038-650	052-038-950
		22500	052-038-550	052-038-650	052-038-950

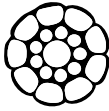
Una carcasa para proteger el tambor está disponible como opción Ref. n° 549-228-10 (204S), 549-328-10 (304S) y 549-428-10 (404S).



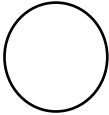




Cable de 19 hilos



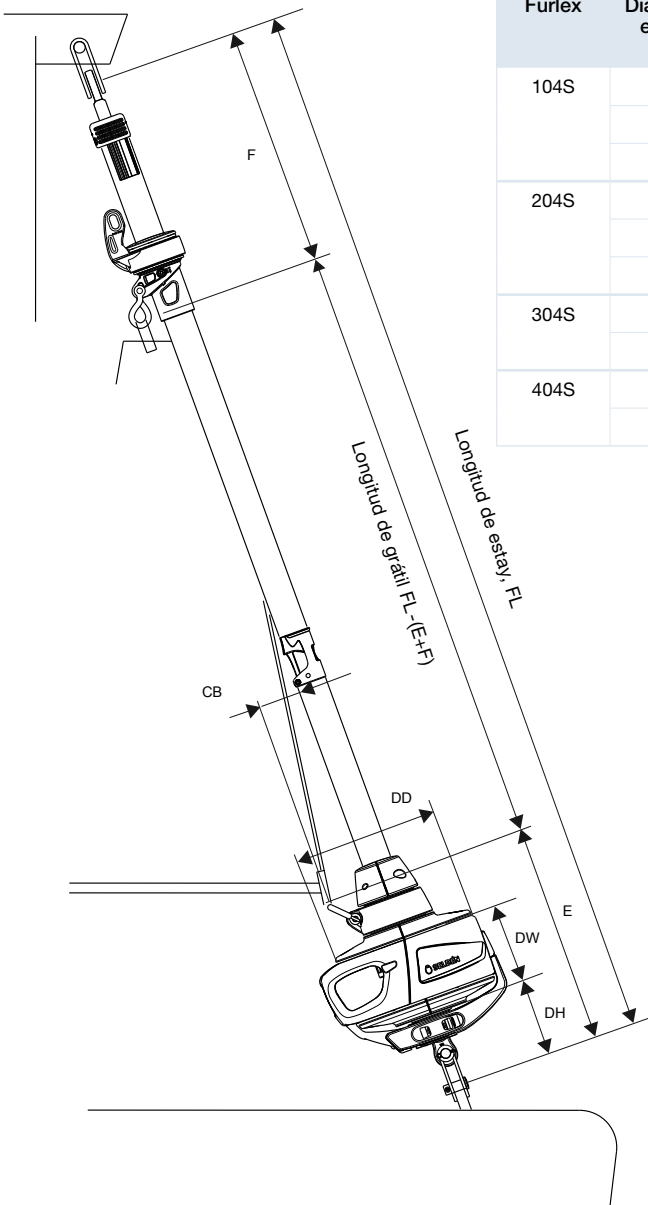
Cable Compact (Dyform®)



Varilla

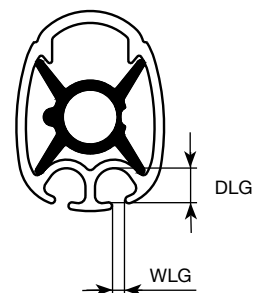
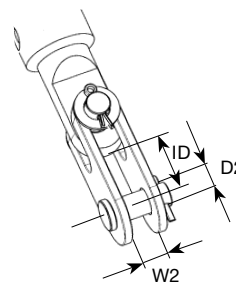
Furlex	Diámetro estay, mm	Diámetro varilla, mm	Par máximo de adrizamiento (kNm) a 30° de escora		Desplazamiento aproximado, toneladas	
			Aparejo a tope de palo	Aparejo fraccionado	Aparejo a tope de palo	Aparejo fraccionado
104S	4	-	6.5	8	1.4	1.7
	5	-	10	14.5	2.1	3
	6	-	17	22	3.5	4
204S	6	-8 (5.7)	19	23	3.9	4.5
	7	-10 (6.4)	27	34	5.5	7
	8	-12 (7.1) -15 (7.5)	37	45	7.5	9
304S	8	-12 (7.1) -15 (7.5)	40	50	8	10
	10	-17 (8.4) -22 (9.5)	70	80	14	15
	12	-30 (11.1)	120	160	20	26
404S	14	-30 (11.1) -40 (12.7)	180	190	28	30

Seldén dispone de cojinetes para varillas de Bavtec, BSI y OYS.  
Furlex está disponible en estay compact, simplemente añada la letra "C" al número de artículo, por ejemplo 035-025-51C.



Furlex	Diámetro estay, mm	DH mm	DW mm	DD mm	CB mm	E mm	F mm	ID mm	W2 mm	D2 Bulón	Ajuste de estay, mm
104S	4	85	65	155	60	205	410	17	8.5	8	60
	5	90	65	155	60	205	410	19	11	10	60
	6	100	65	155	60	220	425	24	11	10	60
204S	6	115	90	185	60	265	425	24	11	10	60
	7	115	90	185	60	265	425	24	12.5	12	60
	8	115	90	185	60	275	425	31	15.5	14	60
304S	8	125	105	220	60	310	430	31	15.5	14	80
	10	125	105	220	60	315	530	34	16	16	80
404S	12	170	135	260	80	390	630	40	21	19	100
	14	188	135	260	80	410	630	50	23	22	100

Furlex	Diámetro interno de la relinga (DLG), Ø mm	Anchura de la relinga (WLG), mm
104S	6.0	2.75
204S	6.0	3.0
304S	7.0	3.0
404S	8.0	3.0



Toggle estándar Furlex.



# VELALIGERAMONOTIPOS CRUCEROS

**Seldén Mast AB, Suecia**

Tel +46 (0)31 69 69 00  
Fax +46 (0)31 29 71 37  
e-mail [info@seldenmast.com](mailto:info@seldenmast.com)

**Seldén Mast Limited, RU**

Tel +44 (0)1329 50 40 00  
Fax +44 (0)1329 50 40 49  
e-mail [info@seldenmast.co.uk](mailto:info@seldenmast.co.uk)

**Seldén Mast Inc., EE.UU**

Tel +1 843-760-6278  
Fax +1 843-760-1220  
e-mail [info@seldenus.com](mailto:info@seldenus.com)

**Seldén Mast A/S, Dinamarca**

Tel +45 39 18 44 00  
Fax +45 39 27 17 00  
e-mail [info@seldenmast.dk](mailto:info@seldenmast.dk)

**Seldén Mid Europe B.V., Países Bajos**

Tel +31 (0)111-698 120  
Fax +31 (0)111-698 130  
e-mail [info@seldenmast.nl](mailto:info@seldenmast.nl)

**Seldén Mast SAS, Francia**

Tel +33 (0)251 362 110  
Fax +33 (0)251 362 185  
e-mail [info@seldenmast.fr](mailto:info@seldenmast.fr)

El Grupo Seldén es el mayor fabricante del mundo de mástiles y arboladuras en carbono y aluminio para embarcaciones de vela ligera, monotipos y cruceros. Nuestras marcas más conocidas son Seldén y Furlex. El éxito mundial de Furlex nos ha permitido de construir una red de más de 759 agentes autorizados cubriendo todos los mercados del mundo. Independientemente de donde navegue, puede estar seguro de tener un acceso rápido a nuestro servicio, recambios y experiencia.

Seldén y Furlex son marcas comerciales registradas de Seldén Mast AB.

[www.seldenmast.com](http://www.seldenmast.com)

 **SELDÉN**  
*for sailing*