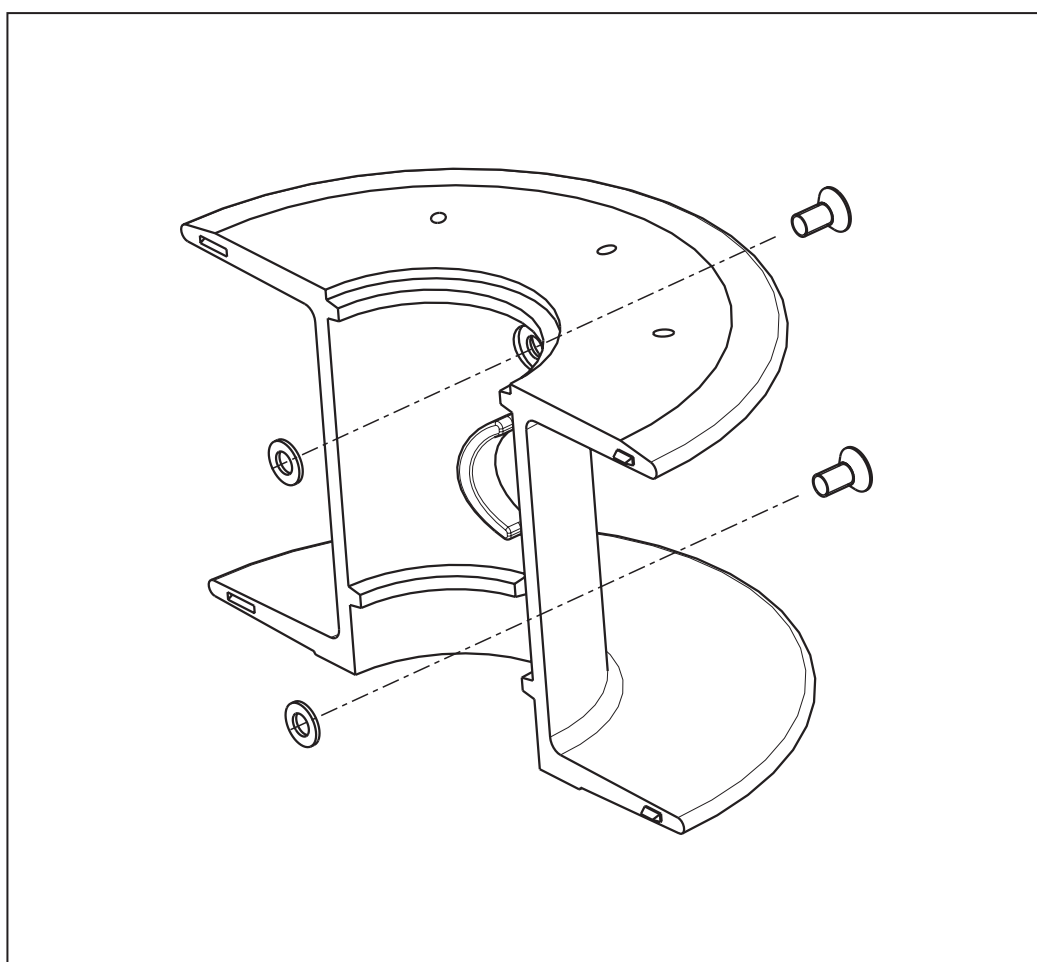


FURLEX

 SELDÉN

Liste de Pièces Détachées Furlex *400 TD*



 SELDÉN

Cher propriétaire d'un enrouleur Furlex

Furlex est distribué via un large réseau de revendeurs agréés qui couvre la plupart des zones de navigation dans le monde.

Cet agrément est la garantie que chaque revendeur dispose d'une connaissance approfondie de la conception, du montage et du fonctionnement des produits Furlex. Il vous permet également de disposer d'un service réellement professionnel. Nous vous souhaitons une navigation aussi agréable que sereine et nous espérons que cette liste de pièces détachées vous sera utile en cas de besoin d'un conseil ou d'une assistance professionnelle.

Dear Furlex-owner

Furlex is supplied via an extensive network of authorized dealers who cover the major sailing areas of the world.

The authorization ensures that each dealer is fully versed in the design, assembly and operation of Furlex - and is a guarantee of professional service. We wish you much enjoyable and carefree sailing and hope that this spare parts list will be of help if you ever require professional advice or assistance.

Lieber Furlex-Eigner

Furlex wird über ein Netz autorisierter Fachhändler weltweit in allen Segelregionen verkauft.

Die Autorisierung dieser Fachhändler erfolgt durch eine theoretische und praktische Schulung im Aufbau des Furlex-Systemes

Dieses Können gewährleistet Ihnen als Furlex-Besitzer professionellen Service.

Wir wünschen Ihnen ein angenehmes Segeln und hoffen, daß Ihnen dieses Ersatzteilverzeichnis hilft bei eventuellem Bedarf eines Rates oder professioneller Hilfe.



REMARQUE :

Ne pas démonter l'émerillon de drisse ou le mécanisme inférieur. Il peut s'avérer difficile de les remonter correctement (les billes sont libres et difficiles à remettre en place !). Contactez votre revendeur Furlex pour toute intervention.



NOTE!

Do not dismantle the halyard swivel or lower bearing assembly. You will find it difficult to re-assemble them correctly (the ball-bearings are loose and difficult to refit!). Contact your Furlex dealer if service is required.



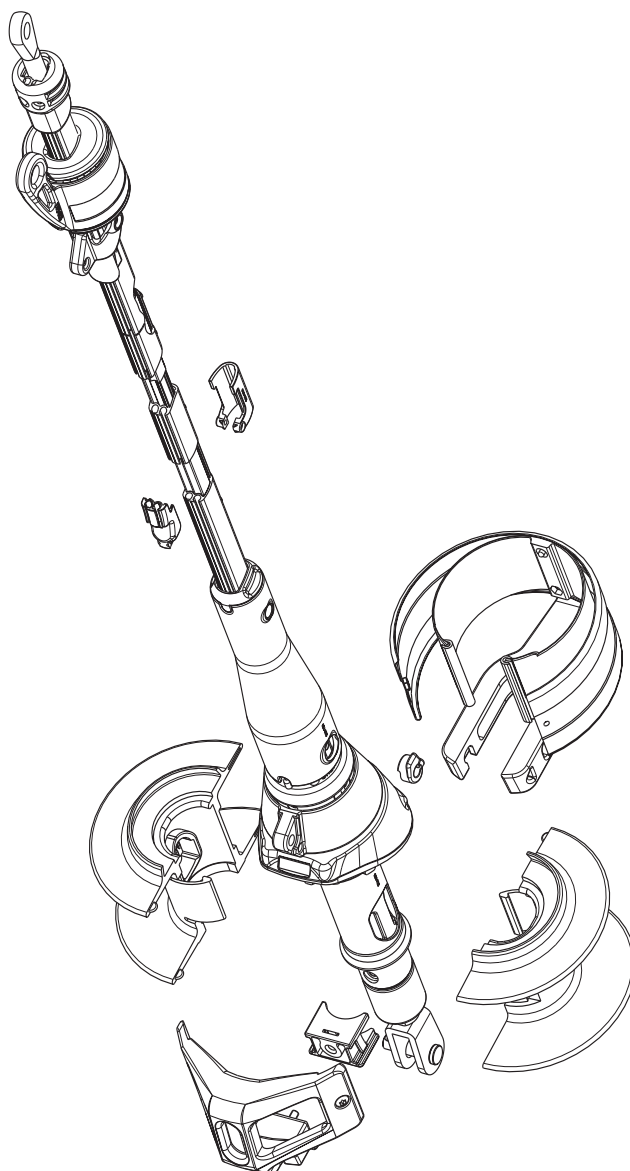
ACHTUNG!

Nehmen Sie den Fallschlitten oder die untere Lagerung nicht auseinander. Es ist schwer diese wieder korrekt zu montieren. Unter anderem liegen die Kugeln lose montiert. Wenden Sie sich bei Bedarf an Ihren Furlex- Händler.

Dans un souci d'amélioration constante de ses produits, Seldén Mast AB se réserve le droit d'en modifier le design ou les caractéristiques techniques sans avertissement préalable ni obligation d'informer.

Sommaire

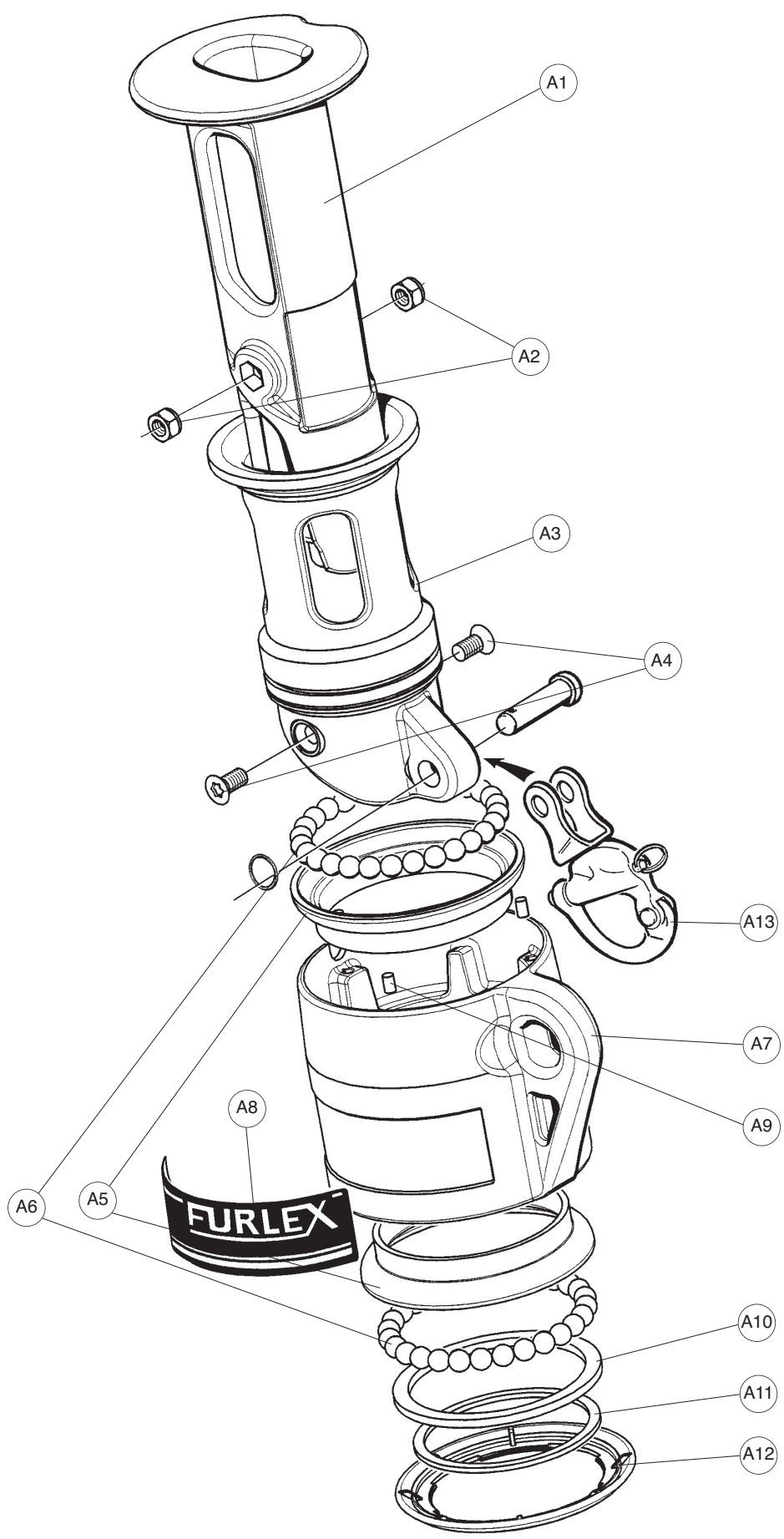
	Page
Émerillon de drisse	4
Mécanisme inférieur	6
Collier passe-pont	8
Tube de maintien sur cardan	9
Demi-tambour d'enroulement	9
Embout de câble à cardan	10
Support de carter de bosse	11
Filoir de bosse	11
Profils d'enroulement	12
Références supplémentaires	14



Émerillon de drisse

Description A

N°	Description	Dimensions	Q.	Diamètre de l'étai	
				Ø 12 mm	Ø 14 mm
		Référence de l'ensemble	→	539-181-01	539-181-01
A1	Manchon coulissant	Ø 110x148	1	539-182	539-182
A2	Écrou autobloquant	M8	2	158-006	158-006
A3	Moyeu	Ø 92x170	1	539-181	539-181
A4	Vis	MFT 8x16	2	162-033	162-033
A5	Bague de roulement à billes	Ø 107/84-21	2	539-170	539-170
A6	Billes	Ø 10	2x28	539-050	539-050
A7	Bague à œil	Ø 116x106	1	539-183 ¹⁾	539-183 ¹⁾
A8	Autocollant	309x35	1	591-537	591-537
A9	Tampon	Ø 5x8	3	319-656	319-656
A10	Rondelle	Ø 97/79-4	1	164-447	164-447
A11	Circlip	MST 315	1	301-503	301-503
A12	Coupelle	Ø 110x7.5	1	539-178	539-178
A13	Mousqueton	120 mm	1	307-340	307-340
1	Uniquement disponible en kit A7-A8		1	539-183-01	539-183-01

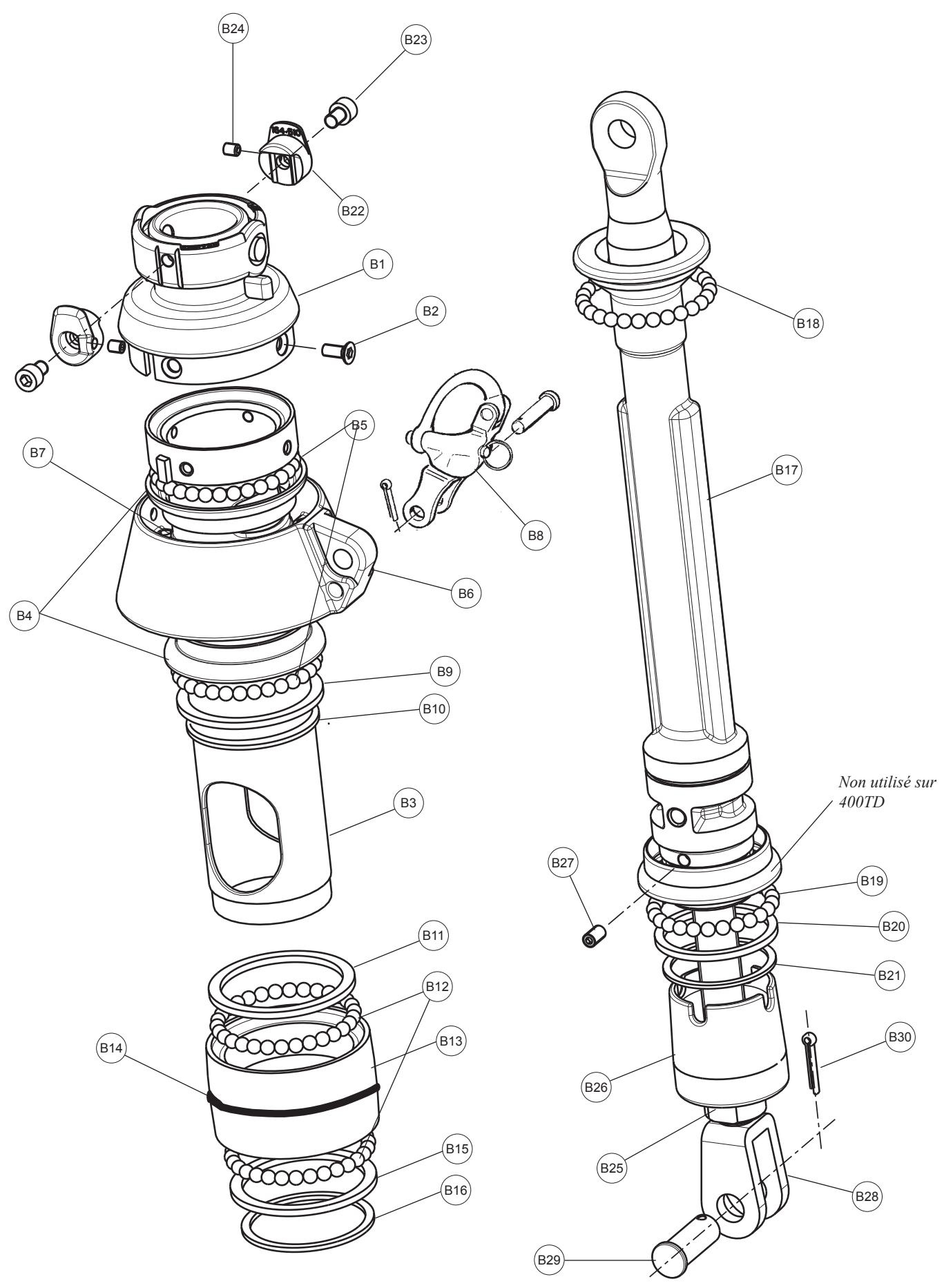


Mécanisme inférieur

Description B

N°	Description	Dimensions	Q.	Diamètre de l'étai	
				Ø 12 mm	Ø 14 mm
		Référence de l'ensemble	→	539-751-01	539-751-01
B1	Support de profil	FLX 400TD	1	539-753-01	539-753-01
B2	Vis	MFT 8x16	4	162-033	162-033
B3	Moyeu	Ø 107/94-344	1	539-752	539-752
B4	Bague de roulement à billes exté- rieure	Ø 119/95-21	2	539-172	539-172
B5	Bille	Ø 10	2x32	539-050	539-050
B6	Bague de point d'amure	Ø 160x57	1	539-155	539-155
B7	Tampon	Ø 5x8	3	319-656	319-656
B8	Mousqueton	120 mm	1	307-340	307-340
B9	Rondelle	Ø 108/95-4	1	164-448	164-448
B10	Circlip	MST 368	1	301-518	301-518
B11	Rondelle	Ø 108/95-4	1	164-448	164-448
B12	Bille	Ø 5/16"	2x39	319-591	319-591
B13	Palier passe-pont	Ø 118x56	1	539-755	539-755
B14	Joint torique	Ø 104.1x5.7	1	530-491	530-491
B15	Rondelle	Ø 108/95-4	1	164-448	164-448
B16	Circlip	MST 368	1	301-518	301-518
B17	Arbre	Ø 70x614	1	539-751	539-751
B18	Bille	Ø 10	26	539-050	539-050
B19	Bille	Ø 8	30	539-128	539-128
B20	Rondelle	Ø 85/70-4	1	164-446	164-446
B21	Circlip	MST 275	1	301-502	301-502
B22	Bossage	Ø 30	2	164-515 ¹⁾	164-515 ¹⁾
B23	Vis	MC6S 10x16	2	153-018	153-018
B24	Vis à pression sans tête	MSK6SS 6x8	2	153-102	153-102
B25	Écrou	Ø 40/36 (M20)	1	174-544 ²⁾	174-544 ²⁾
B26	Carénage	Ø 58/48	1	174-553 ²⁾	174-553 ²⁾
B27	Vis à pression sans tête	MSK6SS 8x10	2	153-110	153-110
B28	Embout à chape	M22x250 (8/10)	1	174-552 ²⁾	174-552 ²⁾
B29	Axe de chape	Ø 19x54	1	168-018	168-018
B30	Goupille fendue	Ø 3x25	1	301-055	301-055

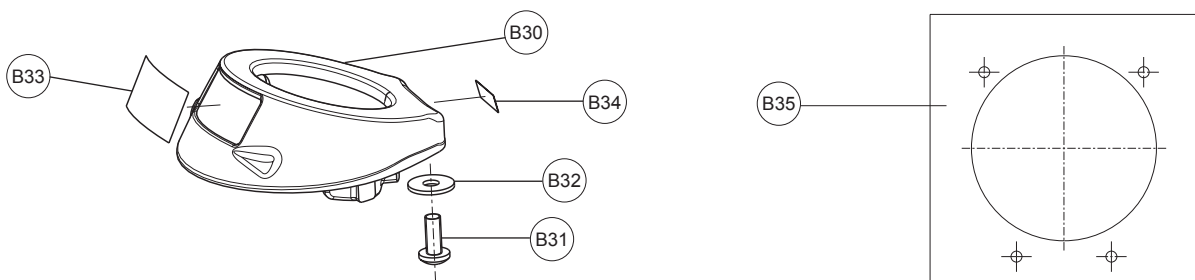
¹	Uniquement disponible en kit B22-B24	2	164-515-01	164-515-01
²	Uniquement disponible en kit B25-B30	1	174-552-01	174-552-01



Collier passe-pont

Description B

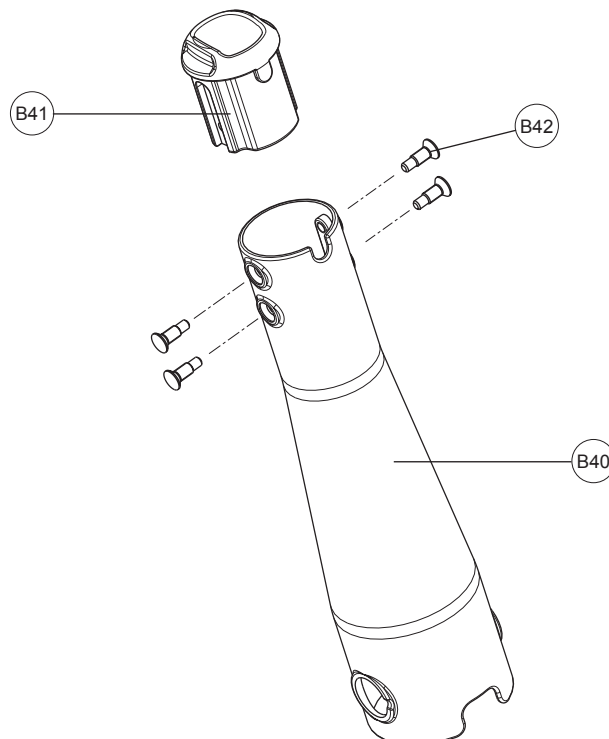
N°	Description	Dimensions	Q.	Diamètre de l'étai	
				Ø 12 mm	Ø 14 mm
		Référence de l'ensemble	→	539-750-01	539-750-01
B30	Collerette passe pont	Ø 195x85	1	539-750 ¹⁾	539-750 ¹⁾
B31	Vis	MRT 8x40	4	151-097	151-097
B32	Rondelle	Ø 24/8.4-2	4	164-514	164-514
B33	Autocollant	400TD 90x40	1	591-655	591-655
B34	Autocollant	400TD 44x14	1	591-656	591-656
B35	Gabarit de perçage	220x220	1	595-936	595-936
¹	Uniquement disponible en kit B30-B35		-	539-750-01	539-750-01



Tube de maintien sur cardan

Description B

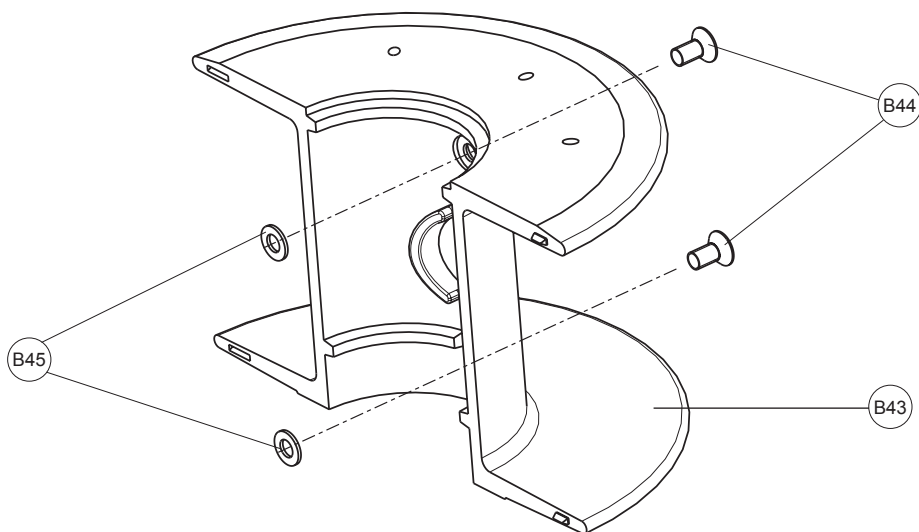
N°	Description	Dimensions	Q.	Diamètre de l'étai	
				Ø 12 mm	Ø 14 mm
		Référence de l'ensemble	→	539-756-01	539-756-01
B40	Tube de maintien sur cardan	Ø 99x380	1	539-756	539-756
B41	Adaptateur	Ø 66x78	1	539-757	539-757
B42	Vis de guindant	M8x25	4	162-083	162-083



Demi-tambour d'enroulement

Description B

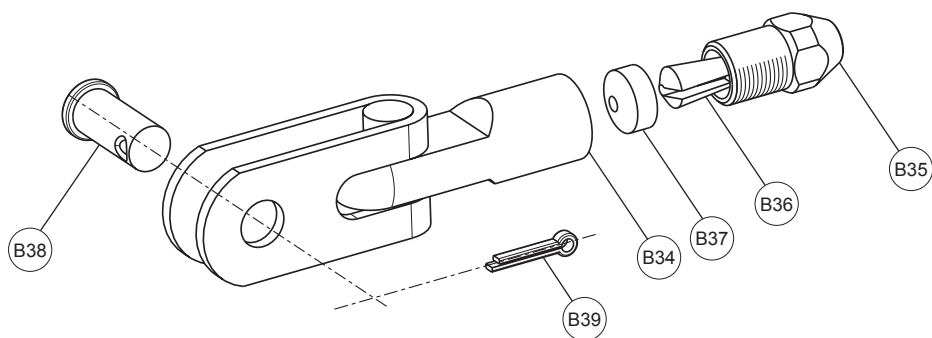
N°	Description	Dimensions	Q.	Diamètre de l'étau	
				539-158-01	539-158-01
		Référence de l'ensemble	→	539-158	539-158
B43	Demi tambour d'enroulement	Ø 250x148	1	162-033	162-033
B44	Vis	8x16	2	164-032	164-032
B45	Rondelle de retenue	Ø 16/8-2	2	164-032	164-032



Embout de câble à cardan

Description B

N°	Description	Dimensions	Q.	Diamètre de l'étai	
				Ø 12 mm	Ø 14 mm
		Référence de l'ensemble	→	301-123-01	301-124-01
B34	Embout de câble à cardan	Ø 12	1	301-123 ¹⁾	-
B34	Embout de câble à cardan	Ø 14	1	-	301-124 ¹⁾
B35	Manchon	Câble Sta-Lok Ø 12	1	301-198	-
B35	Manchon	Câble Sta-Lok Ø 14	1	-	301-199
B36	Ogive	L=65	1	301-156	-
B36	Ogive	L=77	1	-	301-162
B37	Coupelle	Ø 24.8	1	301-164	-
B37	Coupelle	Ø 31	1	-	301-165
B38	Axe de chape	Ø 19x42	1	165-581	-
B38	Axe de chape	Ø 22x49	1	-	165-594
B39	Goupille fendue	Ø 4.6x28	1	301-054	301-054
1	Uniquement disponible en kit B34-B39		1	301-123-01	301-124-01



Support de carter de bosse

Description C

N°	Description	Dimensions	Q.	Diamètre de l'étai	
				Ø 12 mm	Ø 14 mm
		Référence de l'ensemble	→	539-159-01	539-159-01
C1	Support de carter de bosse	250x130	1	539-159 ¹⁾	539-159 ¹⁾
C2	Coupelle	Ø 255x122	1	539-180 ²⁾	539-180 ²⁾
C3	Carter de bosse	176x126	1	539-171 ²⁾	539-171 ²⁾
C4	Protection de bosse	9/8-124	2	539-120 ²⁾	539-120 ²⁾
C5	Vis	MRT 6x16	2	155-610	155-610
C6	Écrou autobloquant	M6	2	158-005	158-005
C7	Rivet pop	Ø 6.4x12.7	2	167-031	167-031
C8	Rondelle	Ø 12/6-1.6	2	164-407	164-407
C9	Autocollant	44x268	2	591-538	591-538

¹	Uniquement disponible en kit C1, C5-C6	1	539-159-02	539-159-02
²	Uniquement disponible en kit C2-C9	1	539-180-01	539-180-01

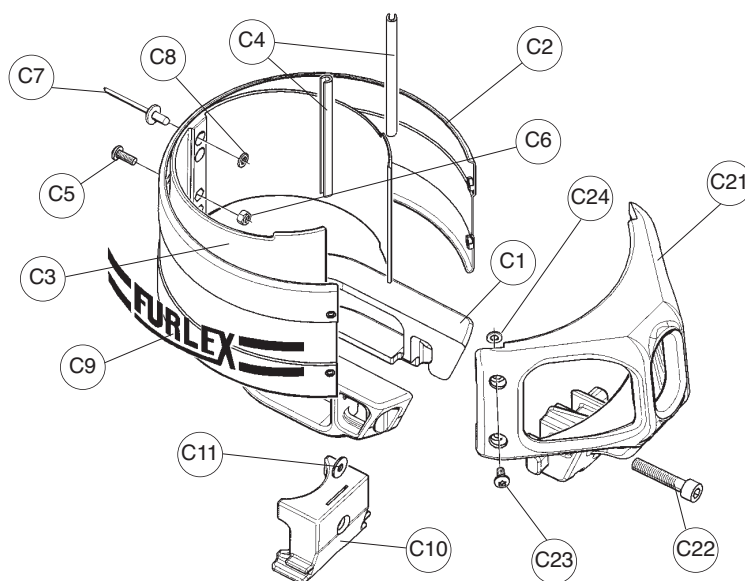
N°	Description	Dimensions	Q.	Diamètre de l'étai	
				Ø 12 mm	Ø 14 mm
		Référence de l'ensemble	→	539-177-01	539-177-01
C10	Bloc de verrouillage	87x63	1	539-177	539-177
C11	Rondelle	Ø 18/6-1,8	1	164-437	164-437

Filoir de bosse

Description C

N°	Description	Dimensions	Q.	Diamètre de l'étai	
				Ø 12 mm	Ø 14 mm
		Référence de l'ensemble	→	539-160-01	539-160-01
C21	Filoir de bosse	220x178	1	539-160 ³⁾	539-160 ³⁾
C22	Vis	MC6S 10x50	1	153-068	153-068
C23	Vis	MRT 6x12	4	155-613	155-613
C24	Rondelle de retenue	Ø 12/6-1.5	4	164-053	164-053

³	Uniquement disponible en kit C21-C24
--------------	--------------------------------------



Profil inférieur 660 mm

Description D

N°	Description	Dimensions	Q.	Diamètre de l'étau	
				Ø 12 mm	Ø 14 mm
D1	Profil	48/34 L=660	1	539-758 ¹⁾	539-758 ¹⁾
D2	Manchon de jonction	36/29 L=885	1	539-759 ²⁾	539-759 ²⁾
D3	Isolateur	L=885	1	539-760	539-760
D4	Goupille de blocage	Ø 6x30	1	166-226	166-226
D5	Guide d'engoujure	75x36	1	539-168 ³⁾	539-168 ³⁾
D6	Connecteur d'engoujure	75x36	1	539-169 ³⁾	539-169 ³⁾
D7	Éclisse	146X13	1	539-262	539-262

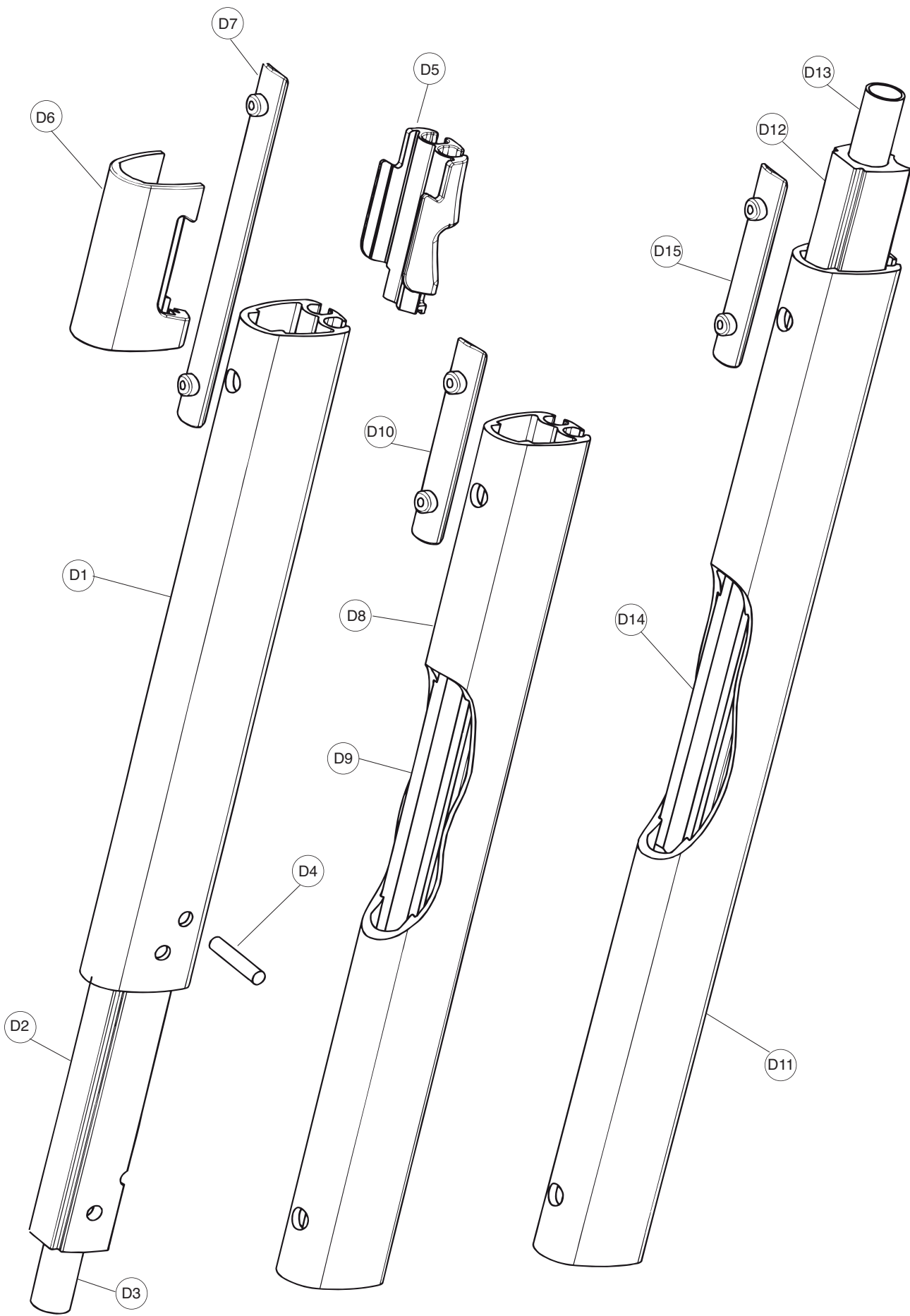
Profil 1700 mm

D8	Profil	48/34 L=1700	1	539-174 ⁴⁾	539-174 ⁴⁾
D9	Tube de centrage	30/28 L=1400	1	539-175	539-175
D10	Éclisse	74x13	1	539-261	539-261

Profil 2400 mm

D11	Profil	48/34 L=2400	1	539-165 ⁵⁾	539-165 ⁵⁾
D12	Manchon de jonction	36/29 L=300	1	539-166 ⁶⁾	539-166 ⁶⁾
D13	Isolateur	L=300	1	539-194	539-194
D14	Tube de centrage	30/28 L=2100	1	539-190	539-190
D15	Éclisse	74x13	1	539-261	539-261

¹⁾	Uniquement disponible en kit D1-D4, D7	1	539-758-01	539-758-01
²⁾	Uniquement disponible en kit D2-D3	1	539-759-01	539-759-01
³⁾	Uniquement disponible en kit D5-D6	1	539-168-01	539-168-01
⁴⁾	Uniquement disponible en kit D8-D10	1	539-174-01	539-174-01
⁵⁾	Uniquement disponible en kit D11-D15	1	536-165-05	536-165-05
⁶⁾	Uniquement disponible en kit D12-D13	1	539-166-01	539-166-01



Références supplémentaires

Description E

N°	Description	Dimensions	Q.	Diamètre de l'étai	
				Ø 12 mm	Ø 14 mm
E1	Kit étai	L=20400	1	601-009-51	601-010-51
E1	Kit étai	L=22800	1	601-009-52	601-010-52
E2	Bague palier	3228 L=200	1	539-191	539-191
E3	Embout	Ø 22/13-30	1	306-916	-
E3	Embout	Ø 22/16-30	1	-	306-917
E4	Bosse d'enroulement	Ø 12 L=40000	1	612-023-01	612-023-01

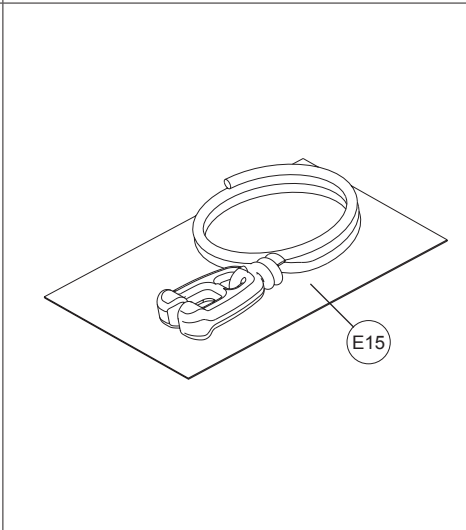
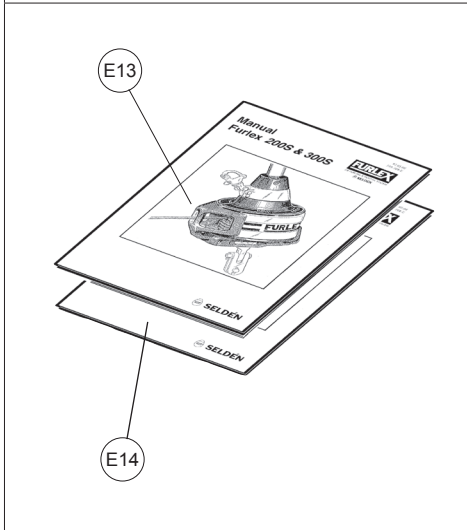
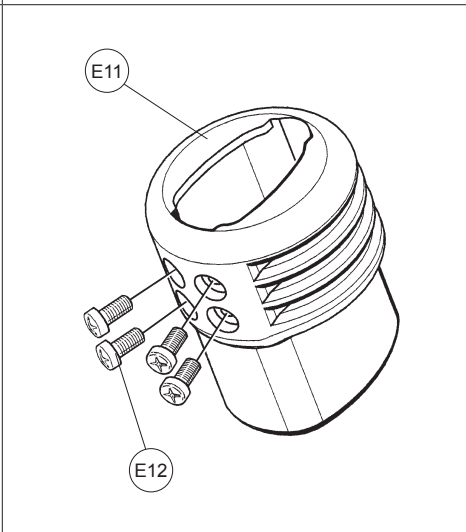
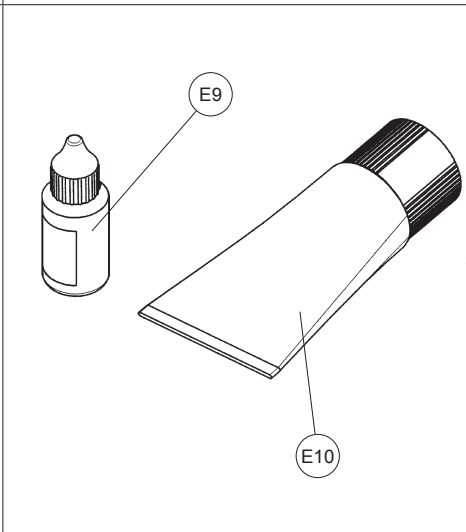
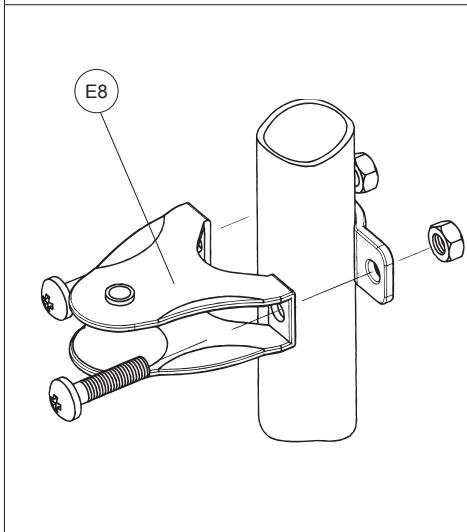
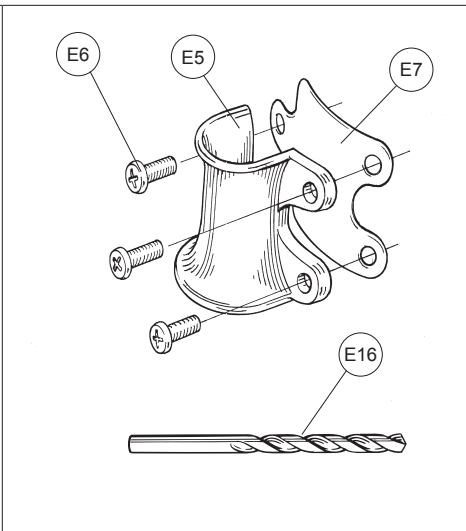
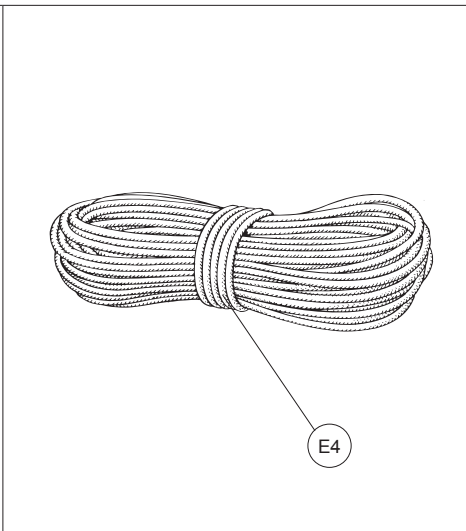
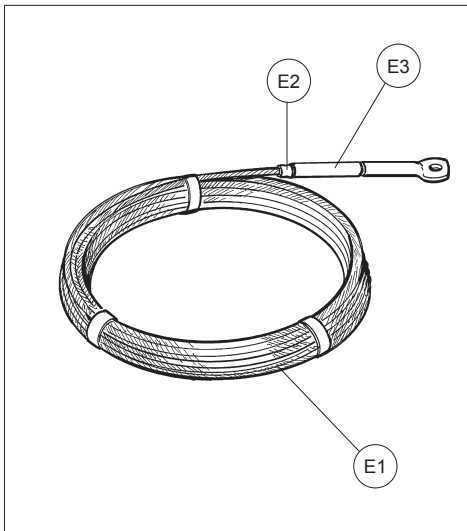
	Kit filoir de drisse	Référence de l'ensemble	→	508-128-03	508-128-03
E5	Filoir de drisse	Ø 20-57	1	508-128 ¹⁾	508-128 ¹⁾
E6	Vis autotaraudeuse	MRX TT 6x12	1	155-703 ¹⁾	155-703 ¹⁾
E7	Isolateur	60x54	1	530-627 ¹⁾	530-627 ¹⁾

E8	Poulie de chandelier fixe	Pour Ø 25	1	538-210-01	538-210-01
E8	Poulie de chandelier fixe	Pour Ø 30	1	538-210-02	538-210-02
E9	Colle frein filet	≈ 10g	1	312-305	312-305
E10	Graisse	≈ 100g	1	312-501	312-501
E11	Butée supérieure	Ø 52x70	1	539-286 ²⁾	539-286 ²⁾
E12	Vis	RXS Z4,8x9.5	1	171-019 ²⁾	171-019 ²⁾
E13	Manuel (suédois)	A4	1	595-240-S	595-240-S
E13	Manuel (anglais)	A4	1	595-240-E	595-240-E
E13	Manuel (allemand)	A4	1	595-240-T	595-240-T
E13	Manuel (français)	A4	1	595-240-F	595-240-F
E14	Liste de pièces détachées	A4	1	595-241-F	595-241-F

E15	Kit guide de ralingue	38x29	1	505-538-01	505-538-01
-----	-----------------------	-------	---	------------	------------

E16	Foret	Ø 5.3	1	592-006 ¹⁾	592-006 ¹⁾
-----	-------	-------	---	-----------------------	-----------------------

¹⁾	Uniquement disponible en kit E5-E7,E17		1	508-128-03	508-128-03
²⁾	Uniquement disponible en kit E11-E12		1	539-286-01	539-286-01



DÉRIVEURSQUILLARDSYACHTS

Seldén Mast AB, Suède
Tél. +46 (0)31 69 69 00
Fax +46 (0)31 29 71 37
e-mail info@seldenmast.com

Seldén Mast Limited, Royaume-Uni
Tél +44 (0) 1329 504000
Fax +44 (0) 1329 504049
e-mail info@seldenmast.co.uk

Seldén Mast Inc., USA
Tél +1 843-760-6278
Fax +1 843-760-1220
e-mail info@seldenus.com

Seldén Mast A/S, Danemark
Tél +45 39 18 44 00
Fax +45 39 27 17 00
e-mail info@seldenmast.dk

Seldén Mid Europe B.V., Pays-Bas
Tél +31 (0) 111-698 120
Fax +31 (0) 111-698 130
e-mail info@seldenmast.nl

Seldén Mast SAS, France
Tél. +33 (0) 251 362 110
Fax +33 (0) 251 362 185
e-mail info@seldenmast.fr

**Seldén Mast Asia Ltd,
Hong-Kong**
Tél +852 3572 0613
Fax +852 3572 0623
e-mail info@seldenmast.com.hk

www.seldenmast.com

Revendeur:

Le groupe Seldén est le leader mondial des fabricants de mâts et systèmes de gréement en carbone et aluminium, pour dériveurs, quillards et yachts.

Nos marques de grand renom sont Seldén et Furlex. Le succès mondial de Furlex nous a permis de créer un réseau de plus de 750 revendeurs agréés couvrant l'ensemble des marchés maritimes mondiaux. Où que vous naviguiez, vous pouvez être sûr de bénéficier rapidement de nos services, de nos pièces de rechange et de notre expérience.

SELDÉN et FURLEX sont des marques déposées de Seldén Mast AB

 **SELDÉN**