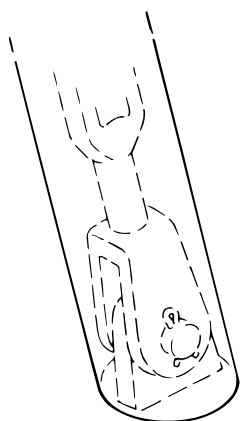
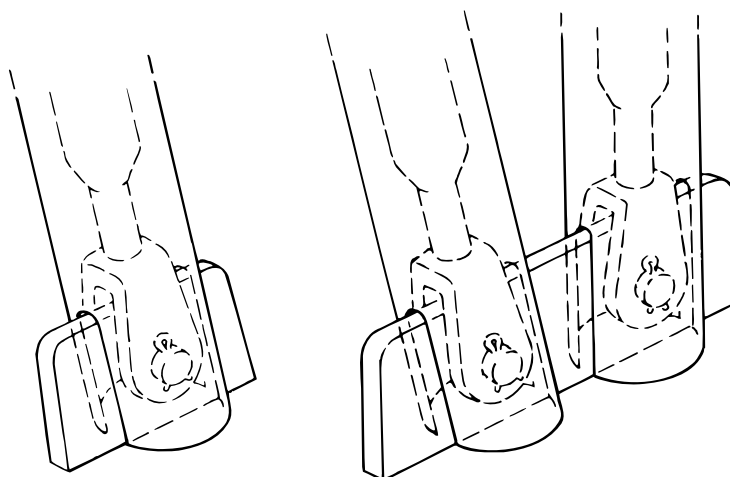


Monteringsinstruktion

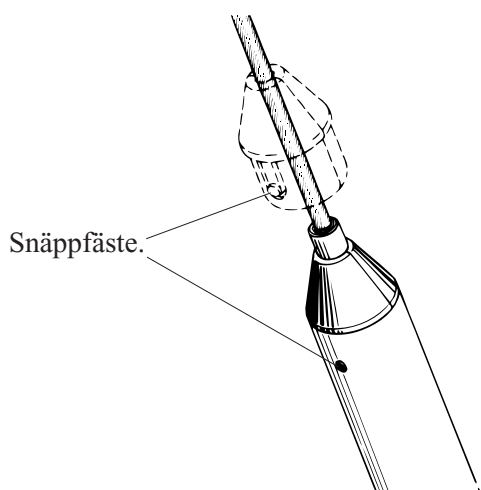
Nederändan av aluminiumröret skall anpassas till däck och röstjärn. Röret skall anpassas efter däckets form så att skot och tampar ej kan haka fast. För vissa röstjärn måste röret slitsas i underkant för detta ändamål. Nedan visas några exempel:



Röstjärnet ryms inne i röret.



Röstjärnet är bredare än röret. Röret måste slitsas.



Bussningshalvorna sättes ihop runt vantet och föres ner i aluminiumröret, så att snäppfästet hakar i hålet.

Direkt ovanför bussningen sättes några varv tejp runt vantet, för att hålla ner röret mot däck.

 **SELDÉN**

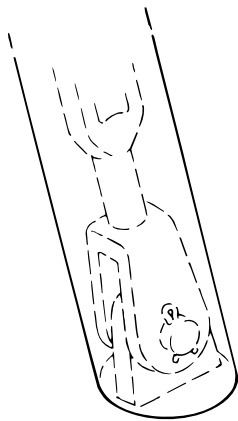
www.seldenmast.com

Fitting instructions

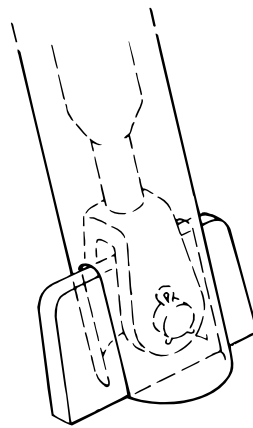
The lower end of the aluminium tube is to be shaped and fitted to suit deck angle and chain plate. This should be done so that sheets and lines cannot snag.

In some cases the tube will have to be slit in order to achieve this.

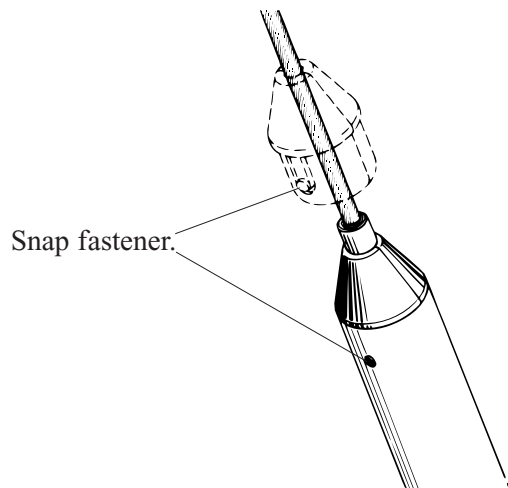
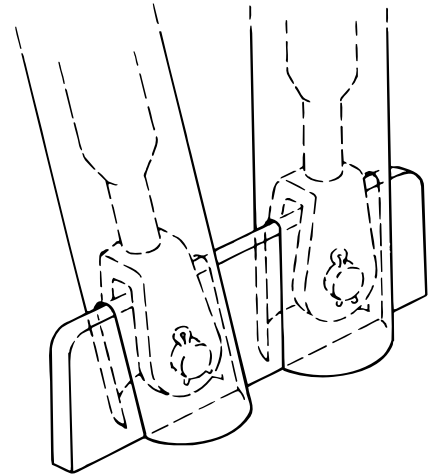
Some examples are shown here:



Chain plate fully enclosed by tube.



Chain plate wider than tube and tube must be slit.



Place the top bushing halves around the stay, and push them down into the tube so the snap fastener engages.

Put a few turns of tape on the stay immediately above the top bushing to hold the tube down against the deck.



www.seldenmast.com

Sweden: Seldén Mast AB, Tel +46 (0)31 69 69 00, e-mail info@seldenmast.com **UK:** Seldén Mast Ltd., Tel +44 (0) 1329 504000, e-mail info@seldenmast.co.uk **USA:** Seldén Mast Inc., Tel +1 843-760-6278, e-mail info@seldenus.com **Denmark:** Seldén Mast A/S, Tel +45 39 18 44 00, e-mail info@seldenmast.dk **the Netherlands:** Seldén Mid Europe B.V., Tel +31 (0)111-698 120, e-mail info@seldenmast.nl